

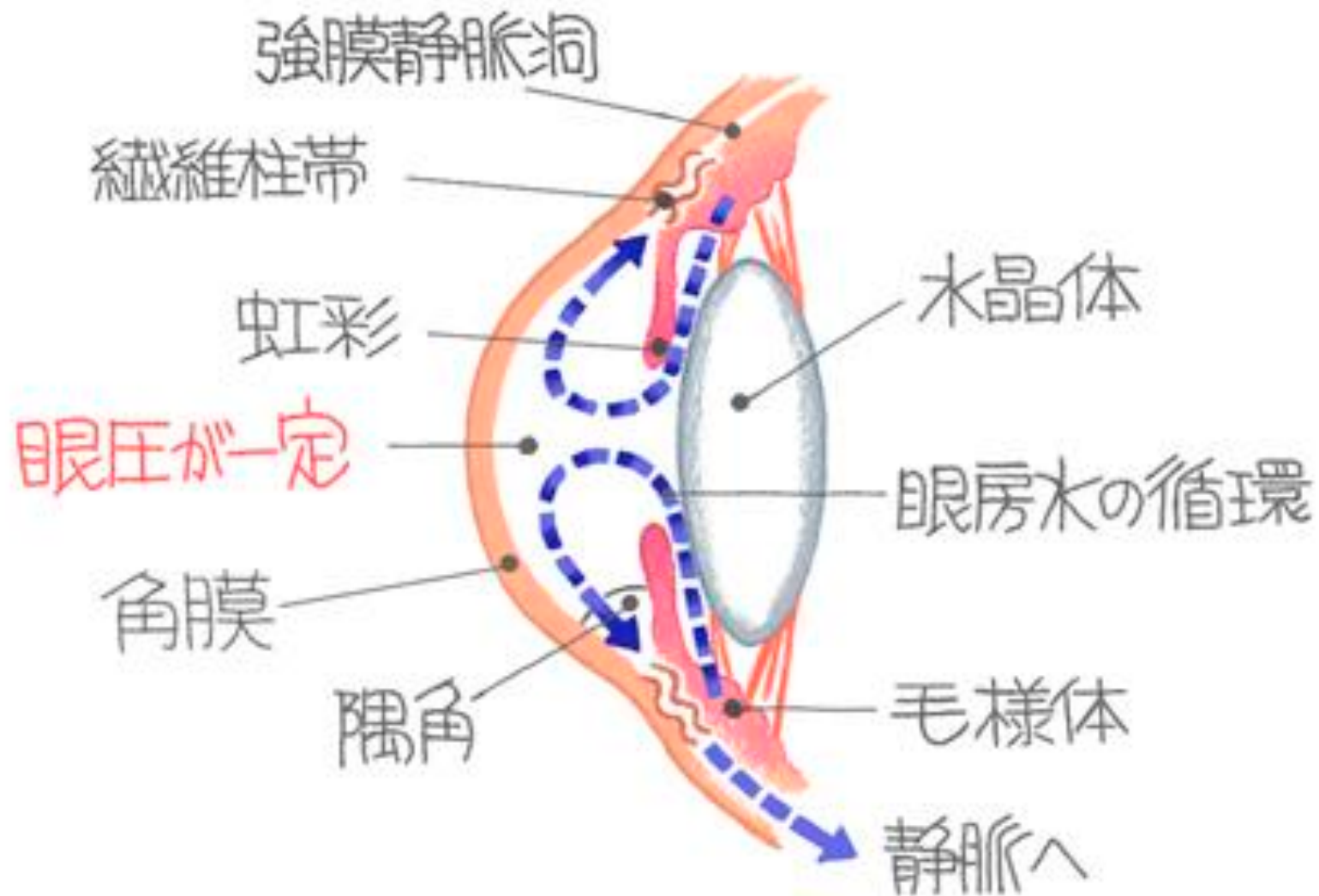
緑内障の治療薬について

令和6年4月21日

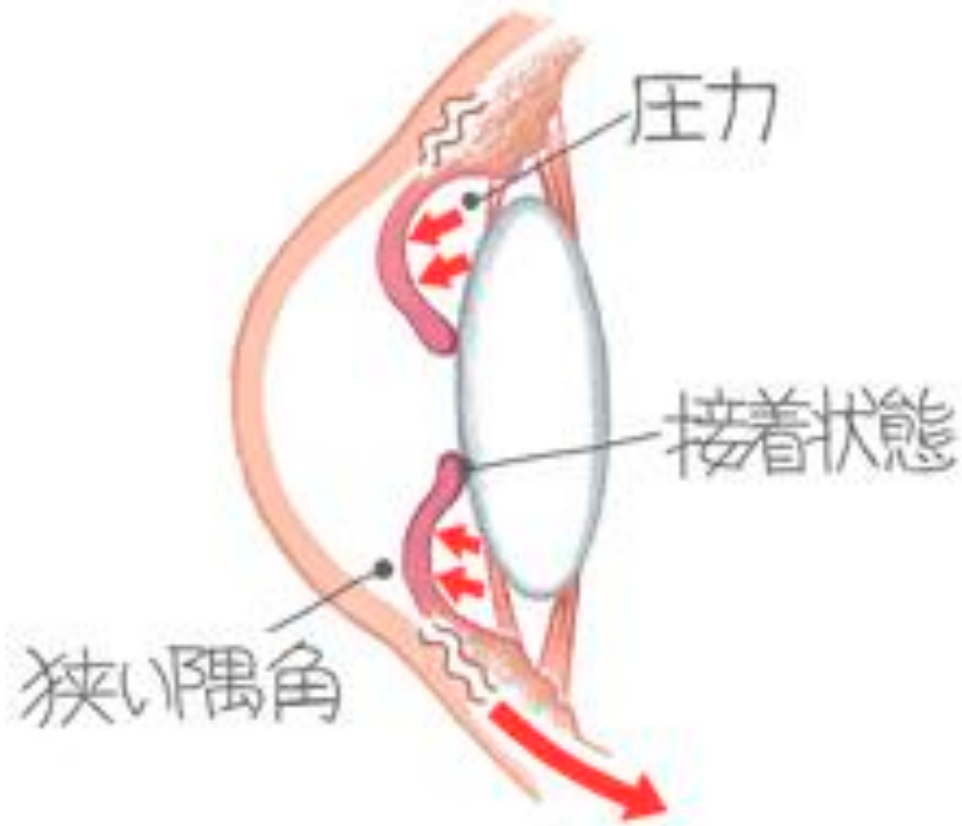
アイ薬局 実習生

同志社女子大学 大城 幸子

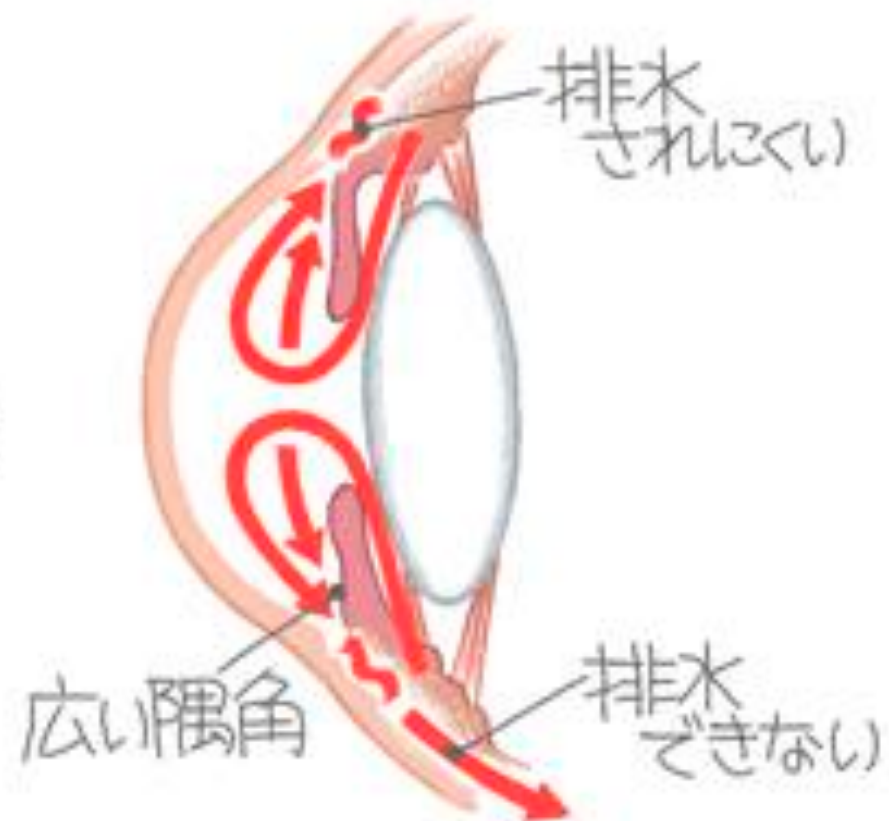
病態



分類

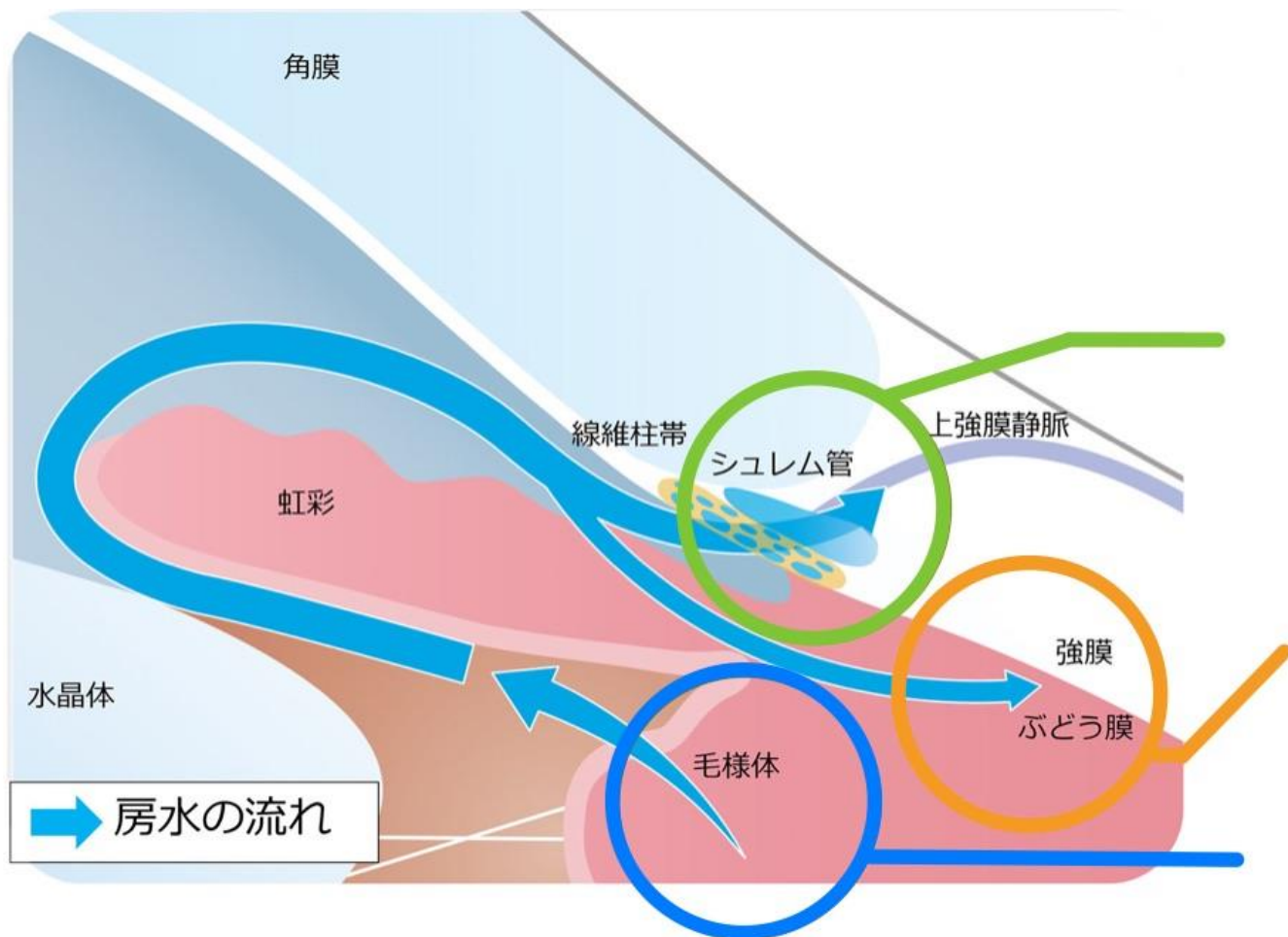


閉塞隅角緑内障



開放隅角緑内障

治療薬の作用機序



主流出路
房水流出促進

副流出路
房水流出促進

房水産生の抑制

副流出路(ぶどう膜強膜)房水流出促進

- プロスタノイドFP受容体作動薬

キサラタン【般】ラタノプロスト

タプロス【般】タフルプロスト

トラバタンズ【般】トラボプロスト

ルミガン【般】ビマトプロスト



ルミガンを販売しているサイト

医療のチカラで
まつ毛を長く!!

4ヶ月間の継続で
約80%^{※1}
の方が改善!

市販では買えない
医療用医薬品を
医師が処方

1日あたり33円^{税込}~で/
まつ毛を
長く 太く 濃く^{※2}



※メーカーやパッケージは異なる場合がございます。

<https://aurora-clinic.jp/onlineprice/>

医療用まつ毛育毛剤で
強く長い
自まつ毛に



グラッシュビスタ ビマトプロスト ルミガン

月額 4,033円 (税込4,437円) ^{※ビマトプロスト3カ月定期便の価格}

商品一覧 購入を検討している方はこちら

<https://lecing-clinic.jp/lp/eyelashes/>

房水産生の抑制

- β 遮断薬

ミケラン 【般】 カルテオロール



チモプトル 【般】 チモロール



- 炭酸脱水酵素阻害薬

エイゾプト 【般】 ブリンゾラミド



トルソプト 【般】 ドルゾラミド



副流出路(ぶどう膜強膜)房水流出促進 ＋ 房水産生の抑制

- α_2 作動薬

アイファガン 【般】 ブリモニジン



主流出路(線維柱帯ーシュレム管)房水流出促進

- ROCK阻害薬

グラナテック【般】リパスジル



- EP2受容体作動薬

エイベリス【般】オミデネパグ



- イオンチャネル開口薬

レスキュラ【般】ウノプロストン



配合剤

- FP受容体作動薬＋ β 遮断薬

ミケルナ【般】ラタノプロスト・カルテオロール

ザラカム【般】ラタノプロスト・チモロール

タップコム【般】タフルプロスト・チモロール

デュオトラバ【般】トラボプロスト・チモロール

- 炭酸脱水酵素阻害薬＋ β 遮断薬

アゾルガ【般】ブリンゾラミド・チモロール

コソプト【般】ドルゾラミド・チモロール



• α_2 作動薬 + β 遮断薬
アイベータ【般】 ブリモニジン・チモロール

• α_2 作動薬 + 炭酸脱水酵素阻害薬
アイラミド【般】 ブリモニジン・ブリンゾラミド

• α_2 作動薬 + ROCK阻害薬
グラアルファ【般】 ブリモニジン・リパスジル



症例 1



ラタノプロスト

ラタノプロスト
+
アイファガン

カルテオロール

ラタノプロスト
+
グラナテック

ラタノプロスト

レスキュラ

症例2

- デュオトラバ
- グラナテック
- アイファガン



- デュオトラバ
- グラアルファ



約900円削減！！

- 経済的負担軽減
- アドヒアランスの向上



まとめ

- キサラタンだけで一生いける患者さんもしあれば何度も処方変更になっている患者さんもいる。
- 医師は患者さん一人一人に適したお薬を選ぶのに苦勞されているのかなと思った。
- 配合剤に変更することにより、経済的負担の軽減とアドヒアランスの向上。

ご清聴ありがとうございました。



参考資料

- ・プロスタノイドFP受容体作動薬の使い分け

http://saigaiin.sakura.ne.jp/sblo_files/saigaiin/image/3E38080E7B791E58685E99A9CE382B6E383A9E382ABE383A0E38080.pdf

- ・その他緑内障治療薬の使い分け

<https://kyoudou-hp.com/Dlnews/2022/633c.pdf>