

緑内障とその治療薬について

うめ薬局実習生
姫路獨協大学 吉田光希

緑内障とは...

視神経が障害されることで視野が中心付近から欠けてきたり視力が低下する病気で、失明することもあり、日本人の失明原因の第一位。

自覚症状が少なく、視神経を回復させる方法はみつかっていないため、定期的
に受診して早期に発見し進行を抑える
ことが大切です。

緑内障の視野障害の進行イメージ



初期



末期

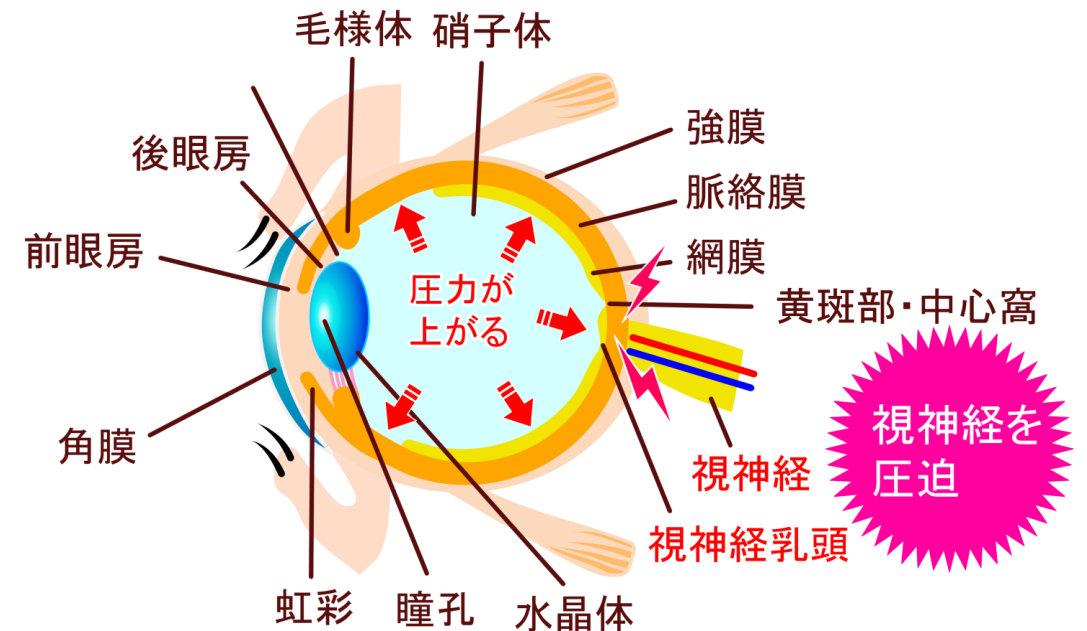
どうして視神経が弱るのか

△眼圧が上がる事で視神経を圧迫するから。

○眼圧がその人が耐えることのできる範囲を超えることで視神経を圧迫するから。

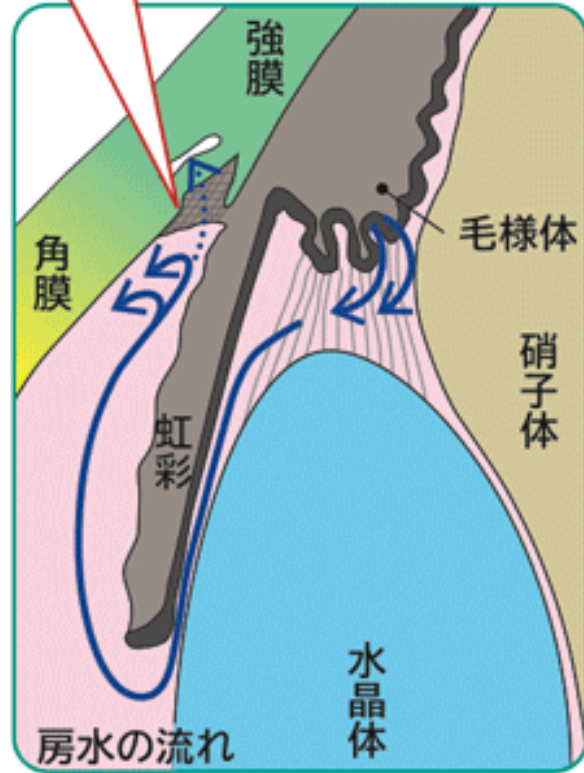
⇒ 正常眼圧緑内障

眼圧の正常値...10~21mmHg



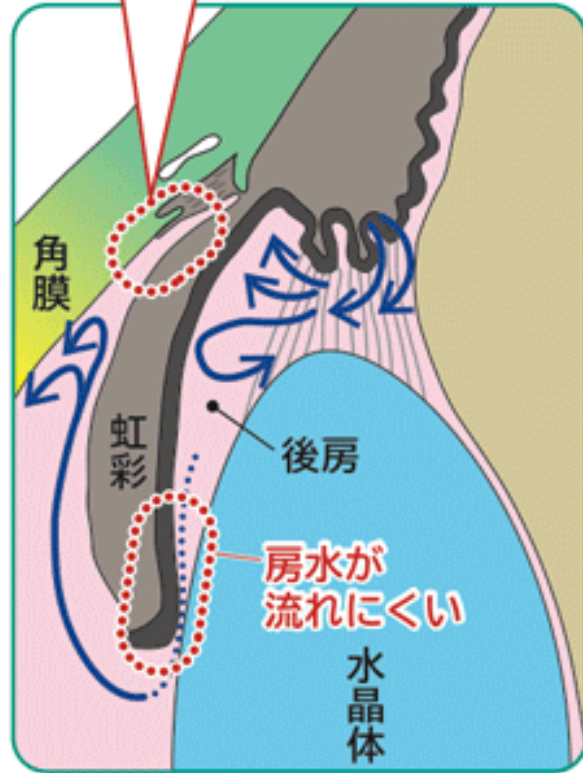
どうして眼圧が上がるのか...房水が増えるから

線維柱帯が目詰まりを
起こし房水が流れにくくなる

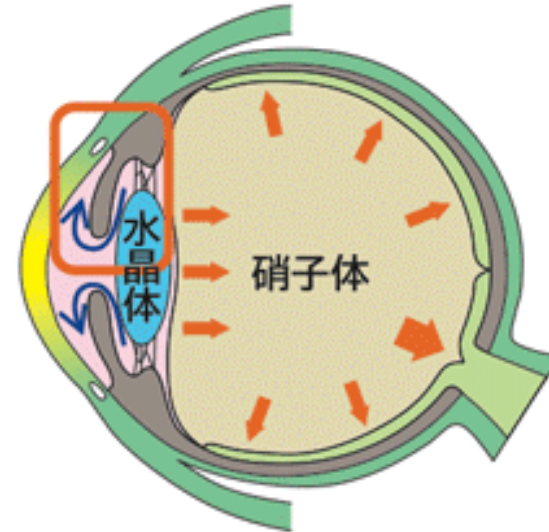


原発開放隅角緑内障

隅角が狭くなったり
閉塞し房水が流れにくくなる



原発閉塞隅角緑内障



出典:VIATRIS なるほど納得!
緑内障の情報サイト

治療薬(点眼薬)

| | | | |
|------------|-----------|-----------------------------|---------------------------------|
| 房水の産生を抑制する | 主 副 (産) | β遮断薬 | チモプトール ミケラン |
| | 主 副 (産) | 炭酸脱水素酵素阻害薬 | トルソプト |
| 房水の流出を良くする | 主 (副) 産 | プロスタノイド受容体作動薬 (EP受容体作動薬) | タプロス ルミガン キサラタン トラバタンズ |
| | (主) (副) 産 | (EP2受容体作動薬) | エイベリス |
| | (主) 副 産 | イオンチャネル開口薬 | レスキュラ |
| | (主) 副 産 | ROCK阻害薬 | グラナテック |
| | (主) 副 産 | 副交感神経刺激薬 | サンピロ |
| 配合薬 | 主 (副) (産) | α1遮断薬 + β遮断薬 | ハイパジール |
| | 主 (副) (産) | EP受容体作動薬 + β遮断薬 | ミケルナ |
| | 主 副 (産) | 炭酸脱水素酵素阻害 + β遮断薬 | コソプト |
| | 主 副 (産) | α2刺激薬 + β遮断薬 | アイベータ |

| | | | |
|------------|-------|-------------|------------------------------|
| 房水の産生を抑制する | 主 副 産 | β 遮断薬 | チモプ ^o トール ミケラン |
|------------|-------|-------------|------------------------------|

| | | | |
|-----|-------|-----------------------------|--------|
| 配合薬 | 主 副 産 | α 1遮断薬 + β 遮断薬 | ハイパジール |
| | 主 副 産 | EP受容体作動薬 + β 遮断薬 | ミケルナ |
| | 主 副 産 | 炭酸脱水素酵素阻害 + β 遮断薬 | コソプト |
| | 主 副 産 | α 2刺激薬 + β 遮断薬 | アイベータ |

禁忌

⇒気管支喘息、慢性閉塞性肺疾患、コントロール不十分な心不全の患者さん

キサラン→タプロスに変更

(目の痒みのため変更)

保存方法

冷所保存→室温保存

⇒開封前の保存は冷蔵庫でなく、直接日光が当たらない場所での室温保存に変更してもらう。

用法・用量

1日1回 1回1滴

⇒効果が下がってしまうため1日2回以上は差さない。
また、目は鼻→口へと繋がっており、たくさん差すことで全身作用へと繋がってしまう。

期限

開封後1ヶ月

⇒まつ毛や眼球に触れると雑菌が繁殖しやすくなるため、なるべく1ヶ月で交換してもらう。



副作用

色素沈着
眼瞼部多毛

⇒説明する時は

「目の周りが黒くなることがある」

「まつ毛が濃くなったり、瞼に毛が生えることがある」

⇒副作用を出にくくするため点眼後は水分を含ませた清潔なガーゼやティッシュで拭いたり、洗顔前や入浴前に差すのがおすすめ

⇒聞き取りを行うと、入浴前に差しているとのことだったので引き続き入浴前に差してもらうように伝えた

その他

⇒緑内障の点眼薬は進行を遅らせるもので、完治させるものでない。
また、すぐに効果が出るものではないことや、長く使い続けてもらうことの必要性を理解してもらう。

量はどれぐらいもつのか

キサラタンの容量は2.5ml

用法・用量: 1日1回 1回1滴

⇒1滴で0.03ml

⇒1本で約80回点眼できる = 40日分

⇒1本で1ヶ月分ある



緑内障は40歳以上の5%が発症していて
高齢者の方も多い

⇒点眼の失敗も考え目薬の本数が足りているのかを
聞き取りする。



参考文献

- 一宮西病院

<https://www.anzu.or.jp/ichinomiyanishi/>

- おくやま眼科

<https://okuyama-eye-clinic.com/glaucoma.html>

- VIATRIS なるほど納得！緑内障の情報サイト

<https://www.ntg40.jp/>

- 参天製薬株式会社 緑内障